

# KOMENDA STOLECZNA POLICJI

<http://policja.waw.pl/pl/dzialania/aktualnosci/12578,Wpadl-zlodziej-przewodow-telekomunikacyjnych.html>  
2022-01-28, 02:53

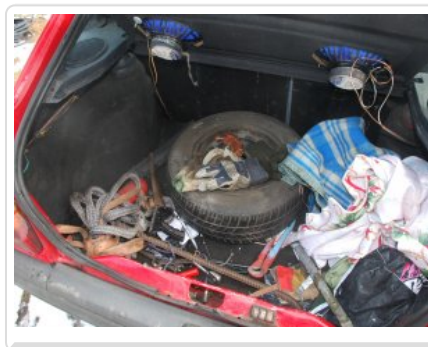
Informacja

Strona znajduje się w archiwum.

## WPADŁ ZŁODZIEJ PRZEWODÓW TELEKOMUNIKACYJNYCH

Data publikacji 28.03.2011

**Patrolowcy z Józefowi zatrzymali sprawcę kradzieży przewodów komunikacyjnych. 40-letni Krzysztof K., mieszkaniec Otwocka wpadł gdy ukrywał swój łup w lesie. Mężczyzna był wcześniej wielokrotnie karany za kradzieże. Przedstawiony mu został zarzut zaboru w celu przywłaszczenia przewodów telekomunikacyjnych w warunkach recydywy. Grozi mu do 5 lat pozbawienia wolności.**



Pracownicy firmy ochroniarskiej powiadomili posterunek w Józefowie, że na ulicy Drogowców miała miejsce kradzież przewodów telekomunikacyjnych. Dyżurny natychmiast we wskazany rejon wysłał załogę patrolową. Policjanci w czasie lustracji terenu wokół studzienki z przewodami zauważyli świeże ślady kół samochodu. Były one dość widoczne, ponieważ w nocy spadł niewielki śnieg. Mundurowi postanowili „pójść” tym tropem.

Po około 2 kilometrach w lesie na d rzeką Świder dotarli do samochodu ford. W pojeździe nikogo nie było, ale w otwartym bagażniku funkcjonariusze ujawnili cały zestaw narzędzi służących do przecinania i kradzieży kabli. W czasie penetracji terenu w niewielkiej odległości od auta zatrzymali 40-letniego Krzysztofa K. z Otwocka. Mężczyzna twierdził, że z kradzieżą przewodów nie ma nic wspólnego, naiwnie tłumaczył, iż chodzi po lesie i na dzikich wysypiskach szuka ... części samochodowych.

Policjanci mu nie uwierzyli. Sprowadzony na miejsce pies tropiący doprowadził ich do skarpy nad samym brzegiem rzeki gdzie 40-latek ukrył swój łup. Mężczyzna został przewieziony do otwockiej komendy i osadzony w policyjnym areszcie.

Prowadzący sprawę dochodzeniowcy ustalili, że Krzysztof K. był wcześniej wielokrotnie karany za kradzieże. Przedstawiony mu został zarzut zaboru w celu przywłaszczenia przewodów telekomunikacyjnych w warunkach recydywy. Grozi mu do 5 lat pozbawienia wolności.

bw/d.s